

Voir réponses succinctes à la fin du document

UNIVERSITE CADI AYYAD, FACULTE DES SCIENCES SEMLALIA- MARRAKECH

Examen de Biologie Animale – Invertébrés – S2- 1^{ère} session.

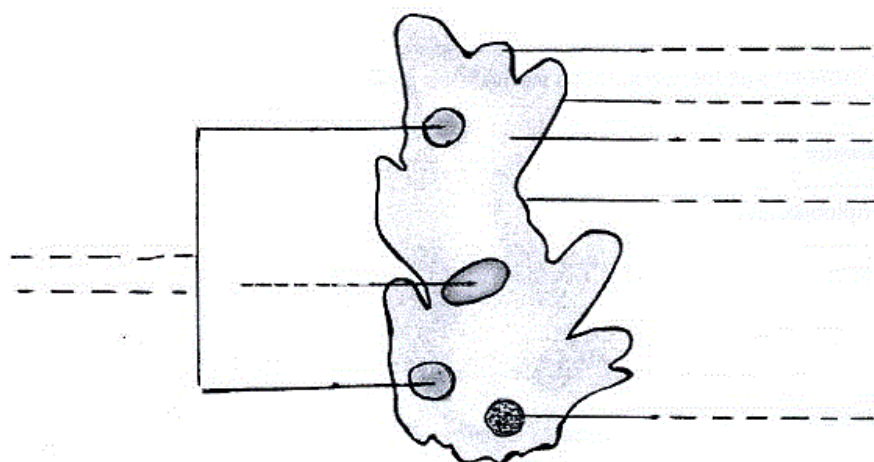
Date : 18/06/2015

Durée : 1H

Nom et Prénom:

N° de table : Note :/20

1-1- Complétez le schéma suivant (légende et titre) :

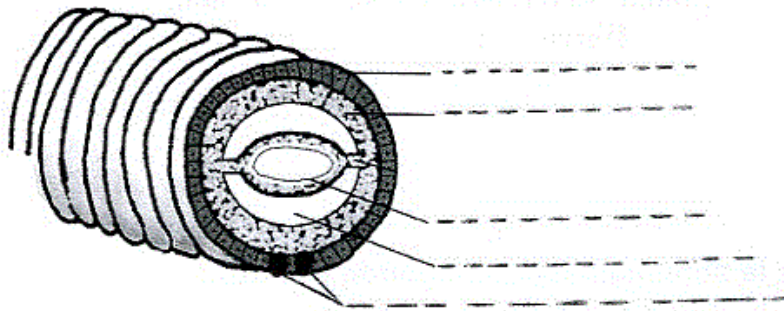


Titre :

1-2- complétez le tableau sur les caractères demandés avec justification

Caractères	Justifications
• Protozoaire/Métazoaire :	➤
• Procaryote/Eucaryote :	➤
• Mode de déplacement : C'est un :	➤
• Mode de nutrition :	➤

2-1- Complétez le schéma suivant (légende et titre) :

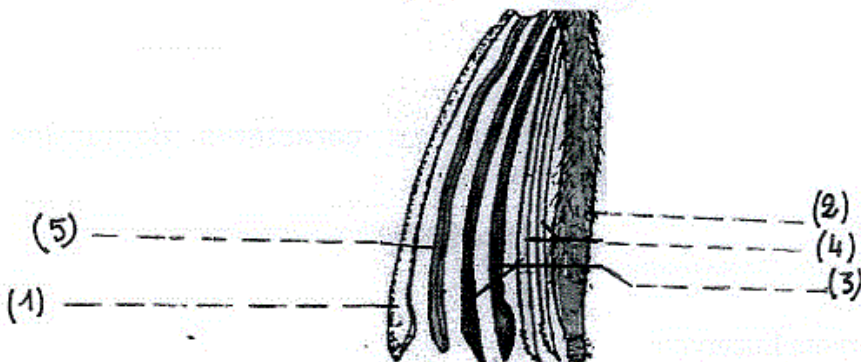


Titre :

2-2- Complétez le tableau sur les caractères demandés avec justification

Caractères	Justifications
• Protozoaire/Métazoaire :	➤.....
• Diploblastique/Triploblastique :	➤.....
• Coelomate /Accelomate :	➤.....
• Epithélioneurien/ hyponeurien	➤.....

3-1- Complétez le schéma suivant (légende et titre) :



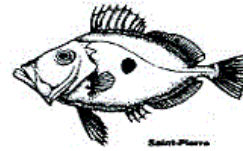
Titre :

3-2- complétez le tableau sur les caractères demandés avec justification

N°	Fonctions	Justifications
(1&2)	➤.....
(3)	➤.....
(4)	➤.....
(5)	➤.....

Nom : Prénom : N° table :

20



A. Fiche anatomique de l'espèce suivante (3,5 pts) :

1) Clade des Actinoptérygiens? Pourquoi ? (1pt)

.....

2) Type d'articulation de la mandibule? (1pt)

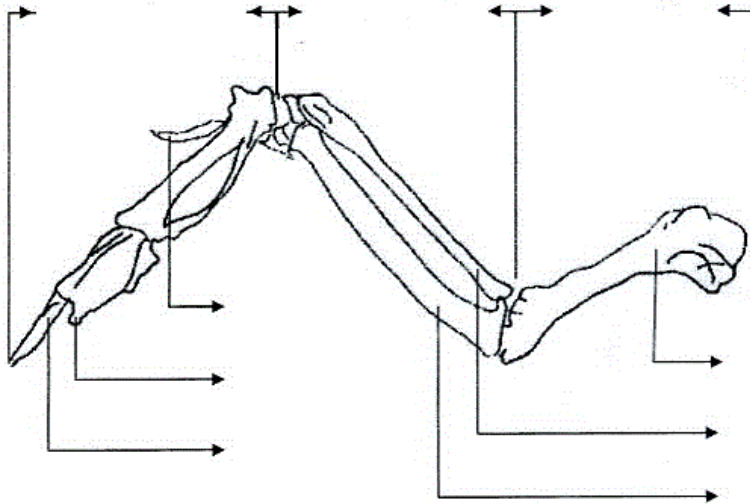
.....

3) Appareil respiratoire: (1,5 pts)

.....

.....

B. Mettre une légende et un titre complets au schéma ci-dessus (5,5 pts) TD.



Titre :

Type de déplacement :

C. Faire le schéma du toit dermique chez le Poussin (3 pts)

Schéma (1pts)

Commentaires (2 pts)

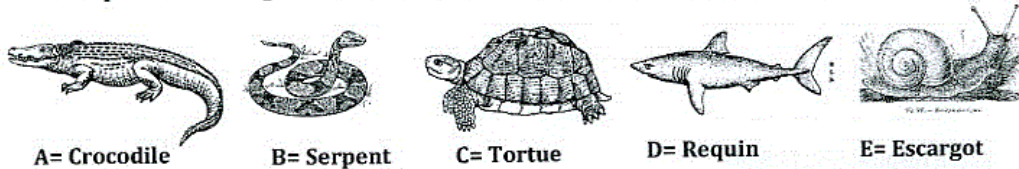
.....

.....

.....

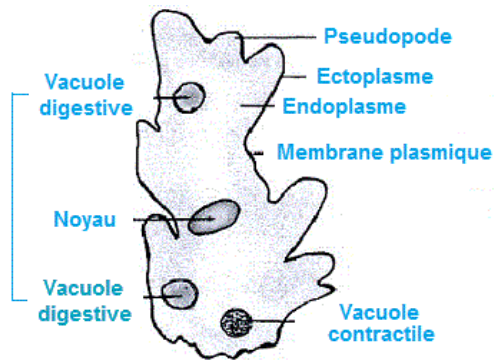
.....

D. Proposez un cladogramme pour les espèces suivantes (8 pts) Avec justification



Réponses succinctes proposées

1.1. Complétez le schéma

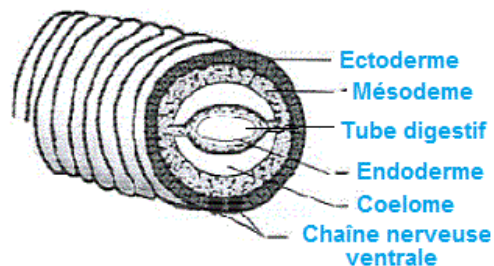


Titre: Structure d'un protozoaire (Rhizopodes), l'amibe

1.2 Compléter le tableau

Caractère	Justifications
Protozoaire/Métazoaire : Protozoaire	Corps formé d'une seule cellule
Procaryotes/Eucaryotes : Eucaryote	Animal dont les cellules sont d'un vrai noyau délimité par une membrane nucléaire
Mode de déplacement : C'est un : Rhizopode	Prolongements cytoplasmiques pseudopodes, ..
Mode nutrition : Phagocytose	Présence de vacuoles digestives

2.1. Complétez le schéma

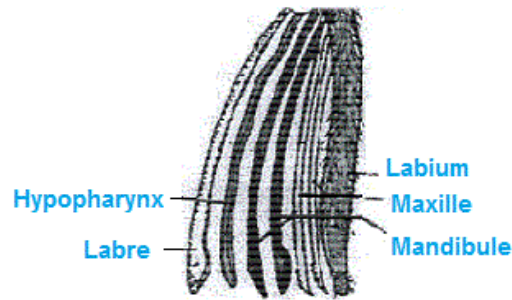


Titre: Coupe transversale d'un métamère d'un Annélide

2.2 Compléter le tableau

Caractère	Justifications
Protozoaire/Métazoaire : Métazoaire	Corps pluricellulaire
Diploblastique/Triploblastique : Trtiploblastique	Présence de 3 couches cellulaires : Ectoderme, Mésoderme, Endoderme
Coelomate/Acoelomate : Coelomate	Présence de 2 cavités coelomiques ..
Epithelioneurien/Hyponeurien : Hyponeurien	Présence d'une double chaîne nerveuse située ventralement par rapport au tube digestif

3.1. Complétez le schéma



Titre: Pièces buccales d'in insecte (moustique) piqueur suceur

3.2. Complétez le tableau

Fonction	Justifications
Protection	Sous forme d'expansion tégumentaires
Piqueur	Sous forme d'un stylet allongé pointu
Piqueur	Sous forme d'un stylet allongé avec extrémité sous forme de scie (présence de dents)
Suceur	Hypopharynx traversé par un canal pour remonter le liquide nutritif (sang) vers l'appareil du moustique

Partie Vertébrés

A. Fiche anatomique de l'espèce suivante :

1/ Clade des Actinoptérygiens ? Pourquoi ?

Présence d'un membre pluribasal (ou nageoire avec plusieurs pièces basales)

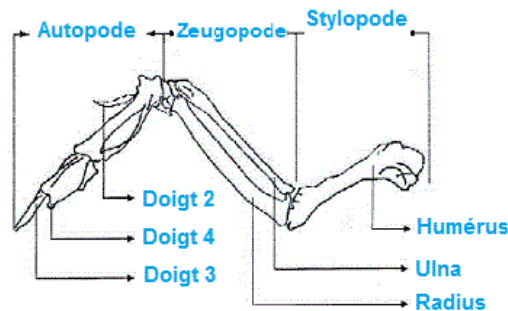
2/ Type d'articulation de la mandibule ?

Articulation reptilienne (ou articulation entre le carrée et l'articulaire)

3/ Appareil respiratoire

Quatre paires d'holobranchies (ou branchies) operculaires

B. Mettre une légende et un titre complet au schéma ci-dessus (TD)

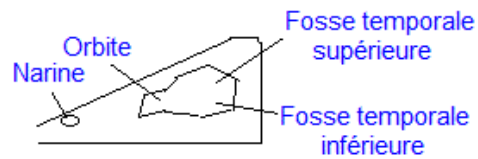


Aile d'un oiseau

Titre : Aile d'un oiseau (ou Membre antérieur d'un oiseau)

Type de déplacement : Adaptation au vol

C. Faire le schéma du toit dermique chez le poussin



Commentaires : Diapside, Deux paires de fosses temporales, Absence de barre orbitale (BO), Absence de barre temporale supérieure

D. Proposez un cladogramme pour les espèces suivantes (avec justification)

1 : (A, B, C, D, E) : Bilatériens : présentent une symétrie bilatérale.

2 : E : Protostomiens : la bouche se forme en premier.

3 : (A, B, C, D) : Deutérostomiens : la bouche se forme en deuxième après l'anus.

4 : D : Chondrichthyens : sont des animaux cartilagineux.

5 : (A, B, C) : Osteichthyens : sont des animaux osseux.

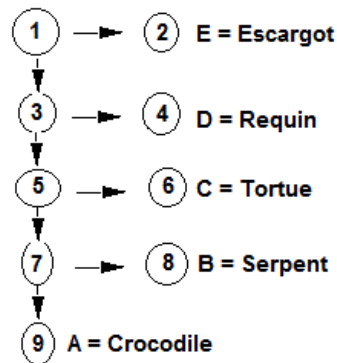
6 : C : Chéloniens : présentent un toit dermique anapside (ou sans fosses temporales).

7 : (A, B) : Diapsides : toit dermique avec deux paires de fosses temporales.

8 : Squamates : toit dermique sans barre temporale inférieure (ou mue partielle ou totale).

9 : Archosauriens : toit dermique avec une barre temporale inférieure (ou d'un gésier ou membrane nictitante).

Cladogramme



D'autres contrôles types et explications sont disponibles dans l'ouvrage 'Glossaire des Sciences de la vie', M. Baaziz, 2014, avec CD, Contact baaziz@uca.ma